

Your vision for quality.

# EyeC ProofRunner



# Présentation

Basée à Hambourg (Allemagne), la société EyeC est l'un des acteurs principaux sur le marché des systèmes de vision. Notre activité réside exclusivement dans le développement de systèmes de contrôle de maquettes et d'imprimés, conçus pour garantir le plus haut niveau de qualité tout au long de la chaîne graphique.

Nos départements de R&D et de Service Clients sont composés de techniciens hautement qualifiés, et forts d'une longue expérience dans les applications de contrôle industriel.

Nos produits intègrent les plus récentes technologies de reconnaissance et sont conçus pour répondre aux besoins de l'industrie graphique, de l'imprimerie et de

leurs clients. Ils ont été élaborés en collaboration avec les utilisateurs dans une optique de rapidité, de fiabilité et de simplicité d'utilisation. Nos logiciels sont développés conformément aux normes ISO 9001, GMP, GAMP 5 en vigueur, et contiennent toutes les fonctions nécessaires pour un examen en conformité avec les directives énoncées dans le document U.S. FDA Title 21 CFR Part 11.

Les systèmes EyeC sont utilisés à travers le monde par des entreprises de l'industrie graphique, pharmaceutique, agroalimentaire et cosmétique – qu'elles soient spécialisées dans la production de notices, d'étuis ou d'étiquettes.



## Historique

- 2003** EyeC Profiler 400 pour le contrôle hors ligne
- 2004** EyeC Profiler 600 pour les étiquettes et EyeC Profiler 1000 pour les étuis
- 2005** EyeC Profiler Braille, EyeC Profiler 700 pour les notices. Contrôle des codes à barres
- 2006** EyeC ProofRunner pour le contrôle en ligne
- 2007** Contrôle des messages d'alerte "Warning" sur les paquets de cigarettes et de la couleur
- 2008** Contrôle des codes RSS et DataMatrix, EyeC ProofRoller pour les supports cylindriques
- 2009** EyeC ProofRunner Carton, EyeC ProofRunner Folder Gluer et EyeC ProofRunner Variable Data

- 2010** EyeC Profiler Graphic Multiuser
- 2011** EyeC ProofBook pour les PDF multi-pages. Contrôle en ligne pour les films imprimés et notices
- 2012** Contrôle en ligne des feuilles pour les machines offset. Contrôle en ligne des couleurs
- 2013** EyeC Profiler Content
- 2014** EyeC ProofRunner Carton Retrofit
- 2015** Contrôle du braille pour les scanners A2. EyeC ProofRunner Sheetfed (pour des machines déjà en service)
- 2016** EyeC ProofRunner Carton Pre-Feeder

# EyeC ProofRunner

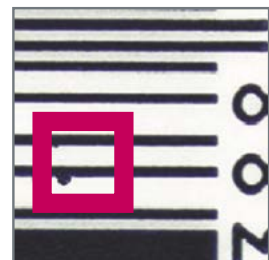
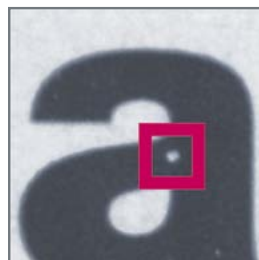
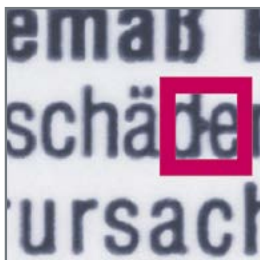
## Vérification intégrale : impression et contenu

Contrôlez enfin très simplement la qualité de toutes vos impressions en les comparant au Bon à Tirer PDF ou numérique. Grâce au système EyeC ProofRunner, vous bénéficiez d'un contrôle automatique intégral de tous les éléments de la bobine, d'une comparaison du contenu imprimé avec le bon à tirer, ainsi que des meilleures mesures de prévention d'erreurs possibles, et ce directement sur la presse ou la rebobineuse. Les résultats de cette vérification sont en outre disponibles instantanément, et peuvent être exploités immédiatement si la moindre correction s'avère nécessaire. Ce procédé vous permet ainsi de bénéficier d'impressions de grande qualité qui correspondront en tout point aux attentes de vos clients.

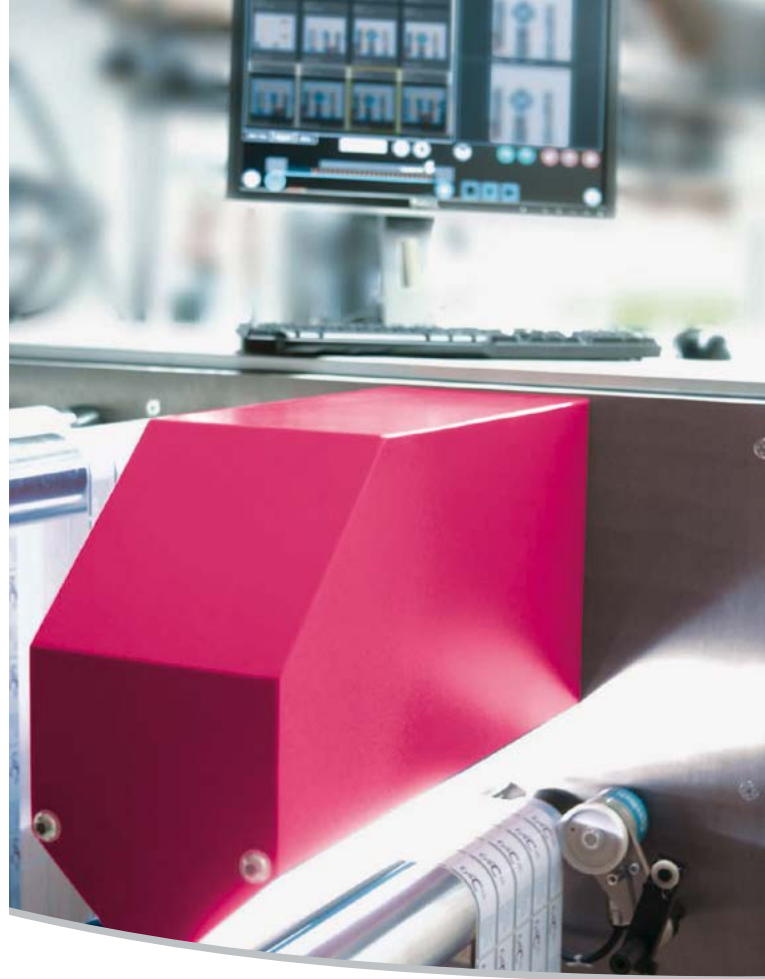
### Simplicité d'utilisation

Le système EyeC ProofRunner a été conçu pour être avant tout simple d'utilisation. N'importe quel opérateur est en mesure de réaliser un contrôle pertinent en l'espace de quelques minutes.

- **Le fichier du Bon à Tirer est directement chargé en fonction des paramètres enregistrés pour la tâche d'impression en cours.**
- **Tous les éléments de la bobine sont automatiquement identifiés.**
- **Les zones non pertinentes pour le contrôle sont ignorées.**
- **Les différences significatives identifiées sont signalées au conducteur.**
- **Un rapport complet est généré instantanément.**



Exemples de défauts



### Pertinence de l'analyse

Le système EyeC ProofRunner intègre une caméra compacte à balayage linéaire haute vitesse qui permet de bénéficier en permanence d'une image haute résolution de l'intégralité de la bobine. Un ordinateur ultra performant identifie alors tous les éléments imprimés de la bobine et les recherche sur le tirage papier ou sur le tirage de transformation. Cet ordinateur effectue également une comparaison avancée de chaque élément imprimé avec l'épreuve du client. Le système EyeC ProofRunner permet ainsi de réaliser une analyse approfondie des motifs et de reconnaître les divers types de défauts rencontrés, de sorte que chaque écart ou différence sera identifié et répertorié, tandis que les variations inhérentes au processus d'impression, comme les erreurs minimales de calage, pourront être automatiquement ignorées.

## Fiabilité

Le système EyeC ProofRunner détecte les défauts les plus courants : **parties de caractères manquantes, caractères pleins, mouchetures, traces, défauts d'encre, taches, différences de nuances.**

Du prépresse jusqu'à l'épreuve client finale, les erreurs suivantes peuvent être détectées dans le contenu même de la pré-impression : **coquilles, couleurs réservées dans les illustrations, erreurs de police ou d'attributs (gras, italique, etc.), espacements de caractères incorrects, caractères spéciaux ou accents manquants.**

## Flexibilité

Suivant le type de configuration utilisé, il est possible d'adapter la sensibilité du système EyeC ProofRunner en fonction des exigences de qualité spécifiques à un client ou à un produit particulier.

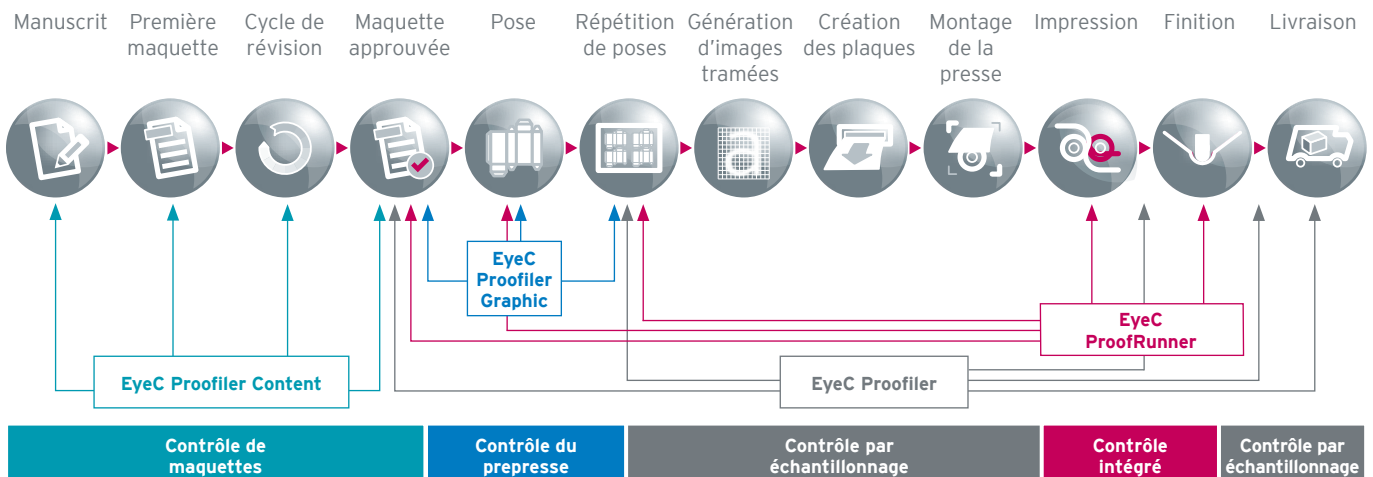
## Exhaustivité

Le système EyeC ProofRunner vous donne l'assurance que vos impressions correspondront en tout point aux attentes de vos clients.

## Fonctions clés

- ✓ **Contrôle de 100% des impressions**  
Garantit la qualité et la satisfaction des clients.
- ✓ **Zones de haute et basse priorité**  
Répondent aux exigences de qualité tout en limitant la gâche.
- ✓ **Contrôle des dorures à froid et à chaud, et des surfaces réfléchissantes**  
Répond aux différents besoins du marché.
- ✓ **Tolérances prédéfinies**  
Adapte la sensibilité de l'inspection à la tâche en un clic.
- ✓ **Total en cours de poses conformes et défectueuses**  
Evite les livraisons supplémentaires.
- ✓ **Rapport complet d'inspection**  
Garantit la qualité et assure la traçabilité.

## Le processus de création et d'impression



# Caractéristiques techniques\*

	Système	EyeC ProofRunner		
	Version	Web	Carton Folder Gluer	Carton Sorter
Caméras dispo.	Standard	4k couleur	4k couleur	4k couleur
	En option	4k monochrome 8k monochrome	4k monochrome 8k monochrome	4k monochrome 8k monochrome
Largeur de la zone contrôlée	Standard	450 mm (17,71")	420 mm (16,53")	450 mm (17,71")
	En option	550 mm (21,65") 760 mm (29,92")	550 mm (21,65") 660 mm (25,98") 760 mm (29,92")	550 mm (21,65") 760 mm (29,92")
Exemple	Largeur de la zone contrôlée	450 mm (17,71")	420 mm (16,53")	450 mm (17,71")
	Caméra	4k couleur	4k couleur	4k couleur
	Résolution	231 dpi	244 dpi	231 dpi
	Plus petit défaut détectable**	0,22 mm (0,009")	0,21 mm (0,008")	0,22 mm (0,009")
	Vitesse (max.)	420 m/min (1378 pieds/min)	400 m/min (1312 pieds/min)	420 m/min (1378 pieds/min)
Fonctions clés et options	Comparaison avec le Bon à Tirer (BAT)	en option	standard	standard
	Définition automatique des zones prioritaires	en option	en option	en option
	EyeC Quality Link	en option	non disponible	non disponible
	Contrôle des couleurs	en option	en option	en option
	Lecture des codes 1D et 2D	en option	en option	en option
	Suivi des codes variables	en option	en option	en option
	Contrôle des données variables	en option	en option	en option
	Cartographie des défauts critiques	en option	en option	en option
	Contrôle des avertissements sanitaires	non disponible	non disponible	en option
	Mesure des distances	en option	en option	en option

\* Les caractéristiques techniques indiquées ci-dessus sont basées sur une utilisation standard. Ces valeurs sont fournies conformément aux mesures effectuées au moment de la publication du présent document et peuvent être soumises à modification sans préavis.

\*\* À une différence d'au moins 50 niveaux de gris.

## Avantages du système EyeC ProofRunner

- Objectivité et simplicité d'utilisation
- Contrôle 100% du travail d'impression
- Homogénéité assurée entre tous les éléments imprimés simultanément
- Prévention totale contre les erreurs de contenu
- Contrôle du contenu, quels que soient la langue et l'alphabet
- Assurance à 100 % de la correspondance entre vos impressions et les épreuves validées par vos clients
- Auditabilité intégrale

**SIÈGE SOCIAL ALLEMAGNE,  
AUTRICHE, SUISSE**

**EyeC GmbH**  
Tél.: +49 40 226 3555-0

E-mail: Sales@EyeC.de  
www.EyeC.de

**AMÉRIQUE CENTRALE ET DU SUD**

**EyeC America, LLC**  
Tél.: +1 480 703 9538  
E-mail: Lyz@EyeC-America.com  
www.EyeC.es

**ÉTATS-UNIS, CANADA**

**EyeC America, LLC**  
Tél.: +1 330 644 6841  
E-mail: Info@EyeC-America.com  
www.EyeC-America.com

**ROYAUME-UNI, IRLANDE**

**EyeC UK Limited**  
Tél.: +44 118 983 3347  
E-mail: Info@EyeC-UK.com  
www.EyeC-UK.com

**AUSTRALIE, ASIE DU SUD-EST**

**GMS Pacific Pty. Ltd.**  
Tél.: +61 3 9535 9777  
E-mail: Info@GMSPacific.com  
www.GMSPacific.com

**FRANCE, MONACO**

**PerFormance Graphique**  
Tél.: +33 6 303 841 32  
E-mail: Fabrice.Hardouin@cegetel.net  
www.EyeC.fr

**SERBIE, BOSNIE, BULGARIE,  
CROATIE, KOSOVO, MACÉDOINE,  
MONTÉNÉGRRO, SLOVÉNIE**

**Printbox**  
Tél.: +381 63302104  
E-mail: Sales@Printbox.rs  
www.EyeC-Inspection.com

**BENELUX, DANEMARK, SUÈDE**

**EyeC Benelux**  
Tél.: +31 74 2502 533  
E-mail: Info@EyeC-Benelux.com  
www.EyeC-Benelux.com

**GRÈCE**

**Graphic Systems**  
Tél.: +30 210 9221039  
E-mail: Info@GraphicSystems.gr  
www.EyeC-Inspection.com

**TAIWAN**

**EyeC Taiwan**  
Tél.: +886 2 2660 2495  
E-mail: Ivan.Huang@EyeC-China.com  
www.EyeC-China.com

**BRÉSIL**

**MZ Máquinas Ltda.**  
Tél.: +55 11 2374 1335  
E-mail: Marcelo@MZMaquinas.com.br  
www.EyeC-Inspection.com

**ISRAËL**

**ProArt Technology Ltd.**  
Tél.: +972 544 587889  
E-mail: Ilan@ProArt.co.il  
www.EyeC-Inspection.com

**TURQUIE**

**Imaj Otomasyon Sanayi Ticaret Ltd. Sti.**  
Tél.: +90 212 220 4116  
E-mail: Murat.Mutlu@ImajOtomasyon.com  
www.ImajOtomasyon.com

**CHILI**

**Walbaum Representaciones Ltda.**  
Tél.: +562 2351020  
E-mail: NWalbaum@WalbaumChile.cl  
www.WalbaumChile.cl

**ITALIE**

**Endeavour S.r.l.**  
Tél.: +39 055 603447  
E-mail: Sales@EyeC-Italia.com  
www.EyeC-Italia.com

**URUGUAY, PARAGUAY**

**Steel Servicios y Afilados Industriales S.R.L.**  
Tél.: +598 2204 1335  
E-mail: SteelGrafic@Gmail.com  
www.EyeC.es

**CHINE**

**EyeC China**  
Tél.: +86 512 66678201 ext. 802  
E-mail: Ivan.Huang@EyeC-China.com  
www.EyeC-China.com

**JAPON**

**Cross-link Pacific, Inc.**  
Tél.: +81 3 5919 2120  
E-mail: Info@CrossLinkPacific.co.jp  
www.EyeC-Japan.com

**ÉMIRATS ARABES UNIS**

**Fotedar Engineering Services**  
Tél.: +97 1509414078  
E-mail: Info@FotedarEngineering.com  
www.FotedarEngineering.com

**MEXIQUE**

**EyeC México**  
Tél.: +52 33 1814 0774  
E-mail: Roy.Jimenez@EyeC-America.com  
www.EyeC.es

**ESPAGNE, PORTUGAL**

**Sercoyse, S.L.**  
Tél.: +34 93 2610486  
E-mail: Sercoyse@Sercoyse.com  
www.Sercoyse.com

**POLOGNE, RÉPUBLIQUE TCHÈQUE,  
SLOVAQUIE**

**EyeC Polska**  
Tél.: +48 512 354 354  
E-mail: Marcin.Weksler@EyeCPolska.pl  
www.EyeCPolska.pl